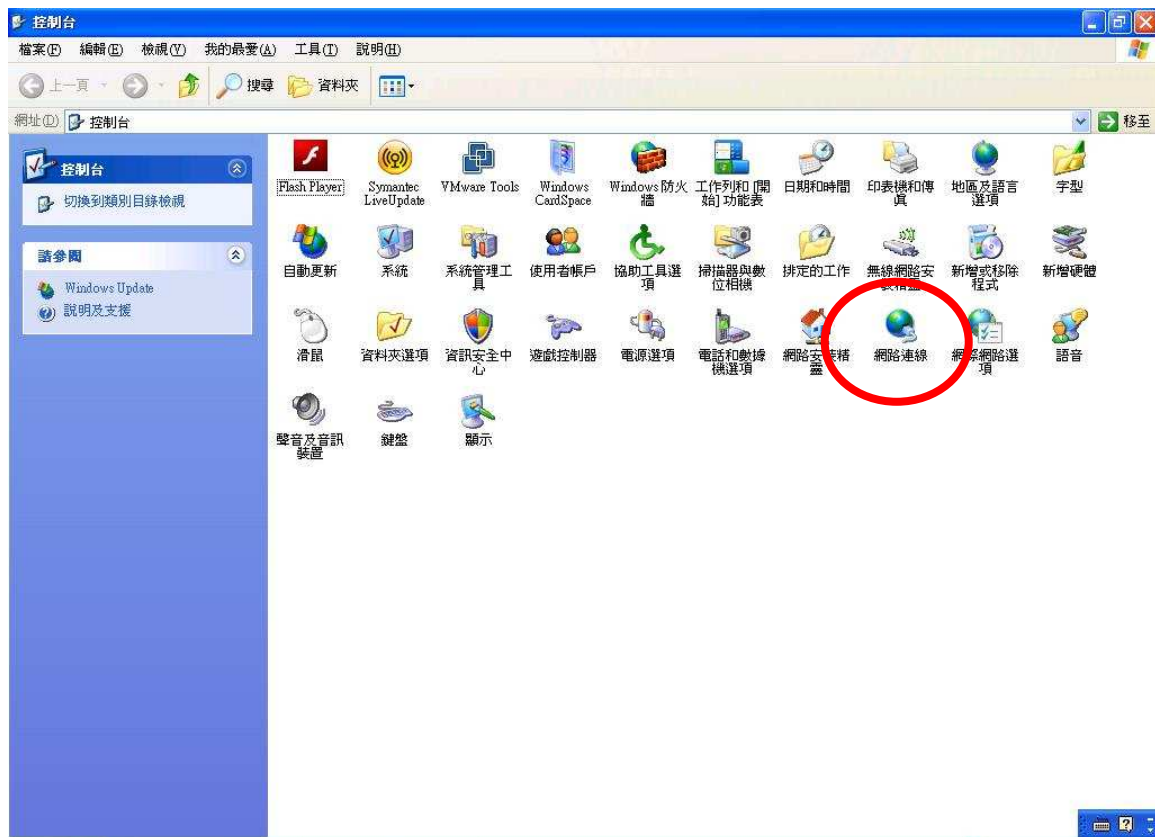


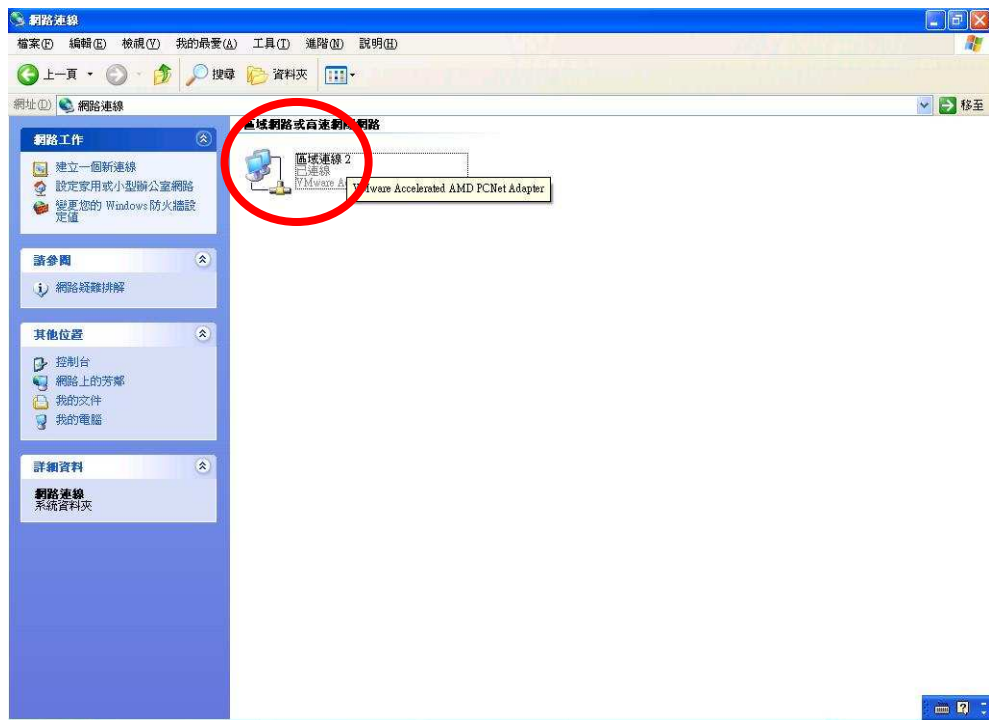
宿網使用網路卡的卡號登錄方法

一、Windows XP 的範例

1.先按『開始』→『控制台』，進入後尋找『網路連線』(如下圖紅線所框示)並開啟。



2.尋找『區域連線』圖示



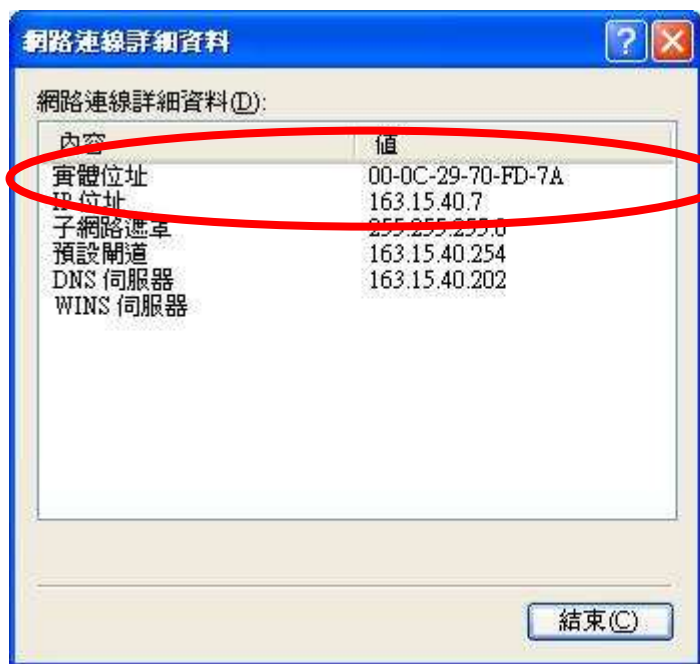
3.找到後點選並按滑鼠右鍵，選擇『狀態』功能。



4.進入狀態後選擇『支援』頁籤，並按下『詳細資料』按鈕。

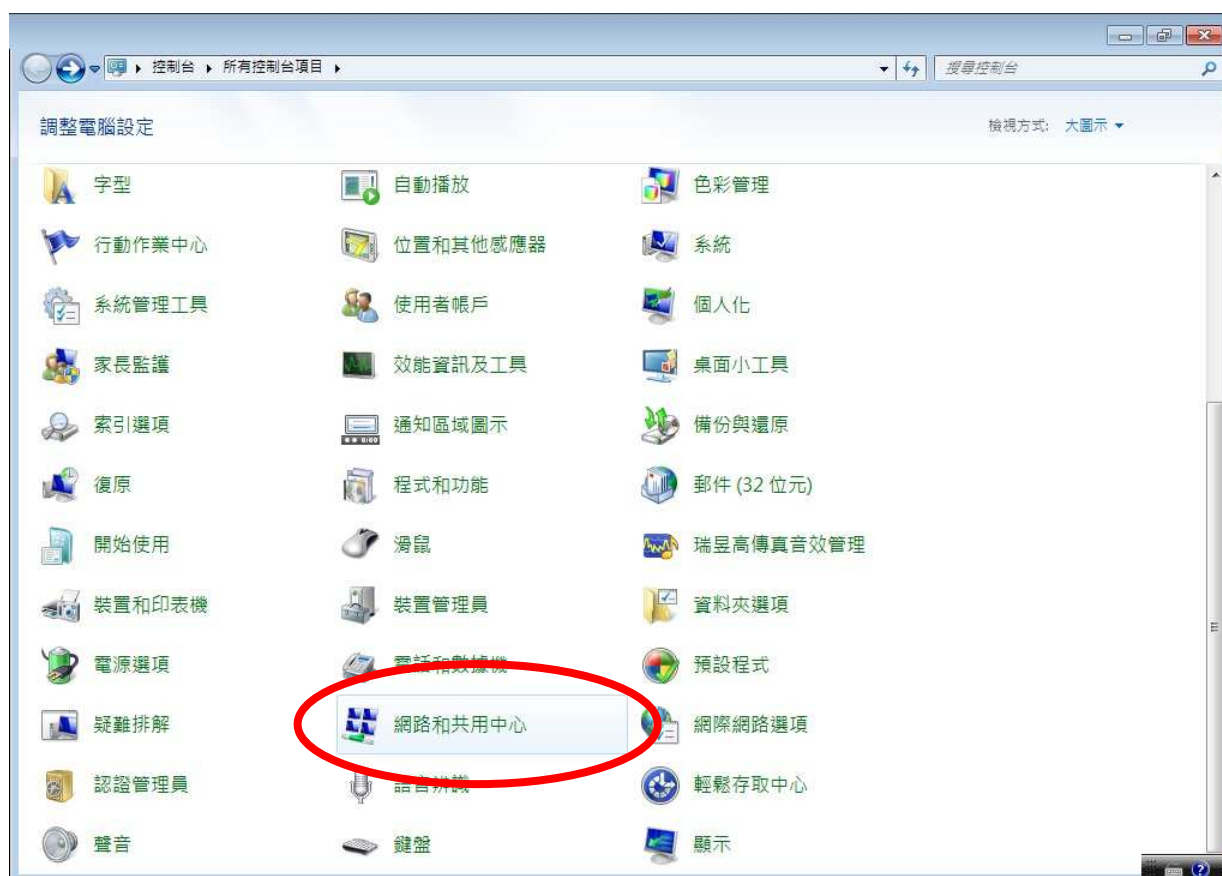


找出實體位址這一行字後面的 12 個英數字（本案例為 00-0C-29-70-FD-7A）並記錄起來

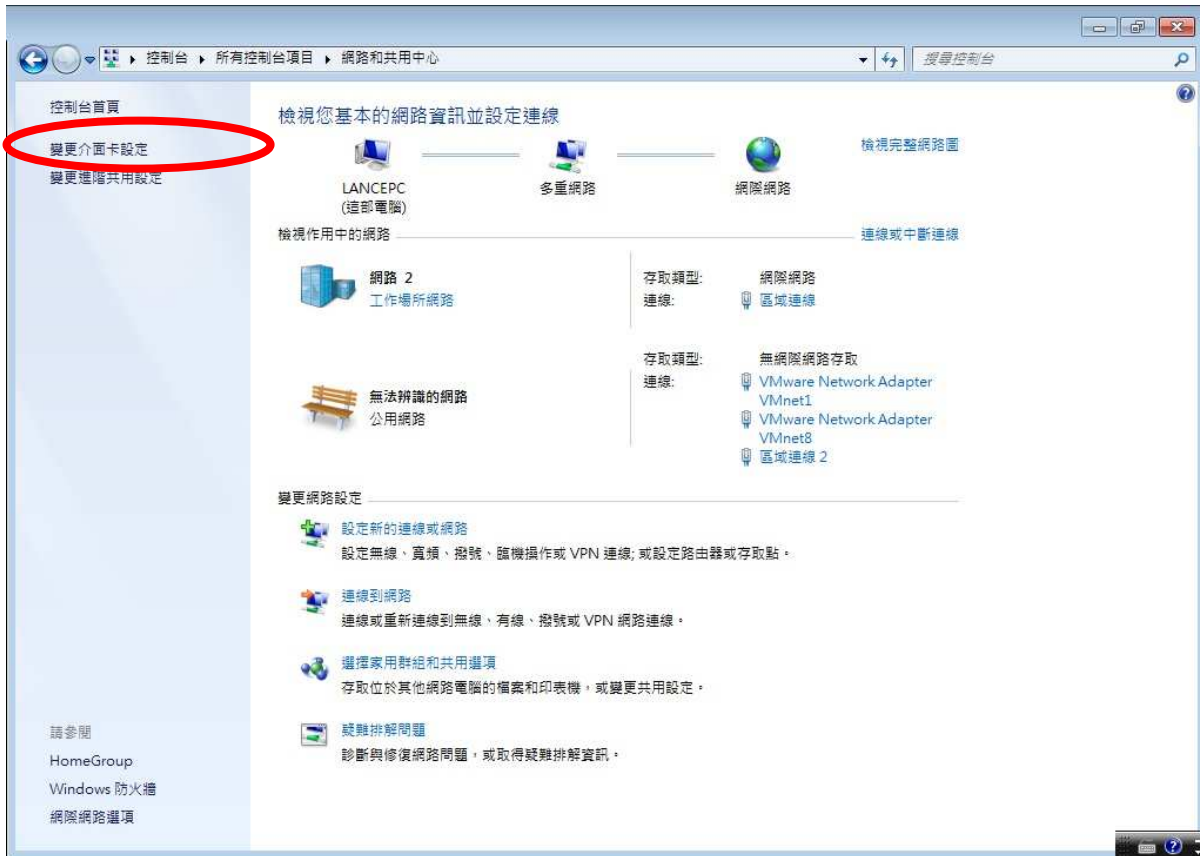


二、Vista 或 Windows 7 的範例

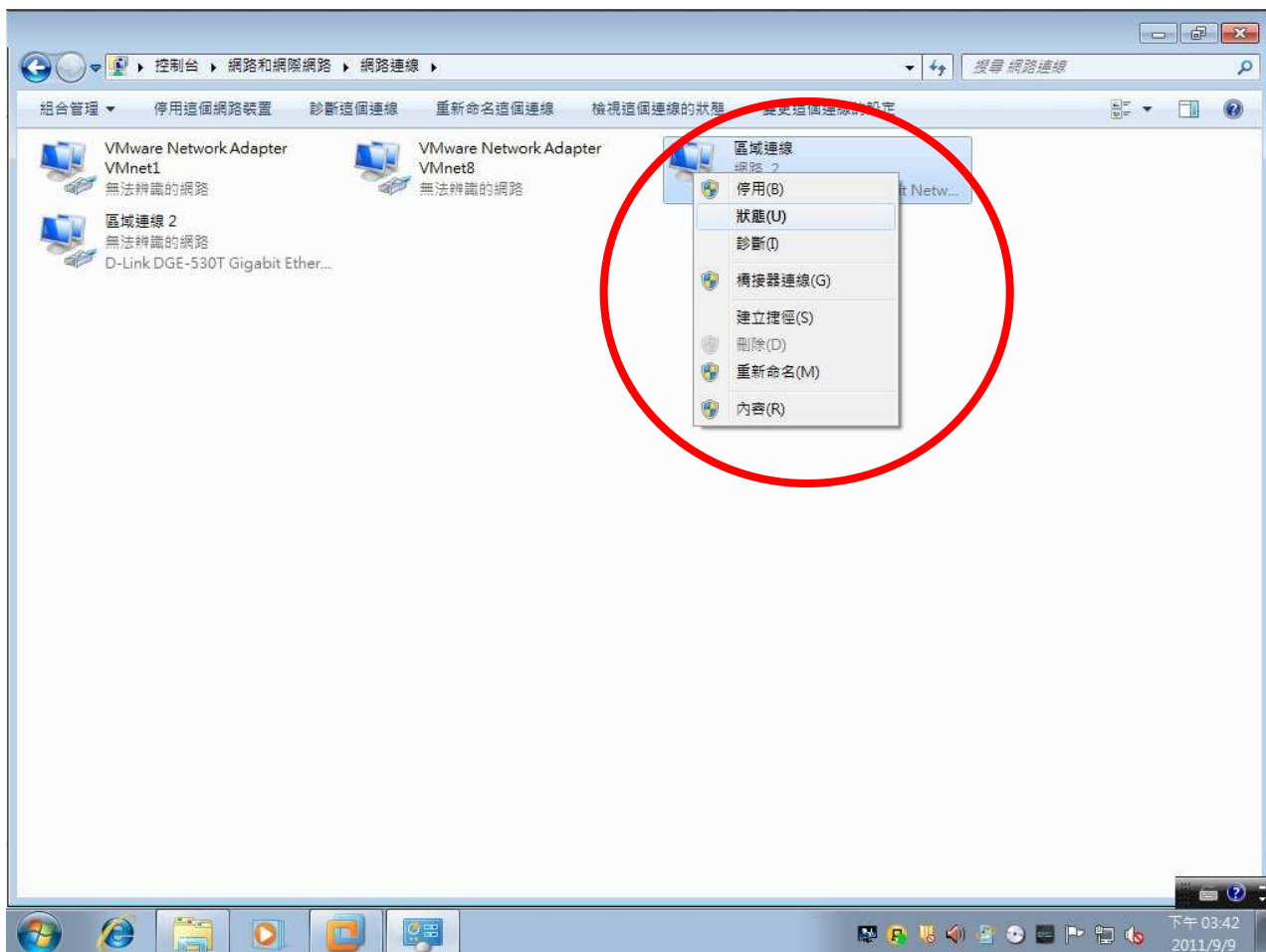
1. 先按『開始』→『控制台』，進入後尋找『網路共用中心』(如下圖紅線所框示)並開啟。



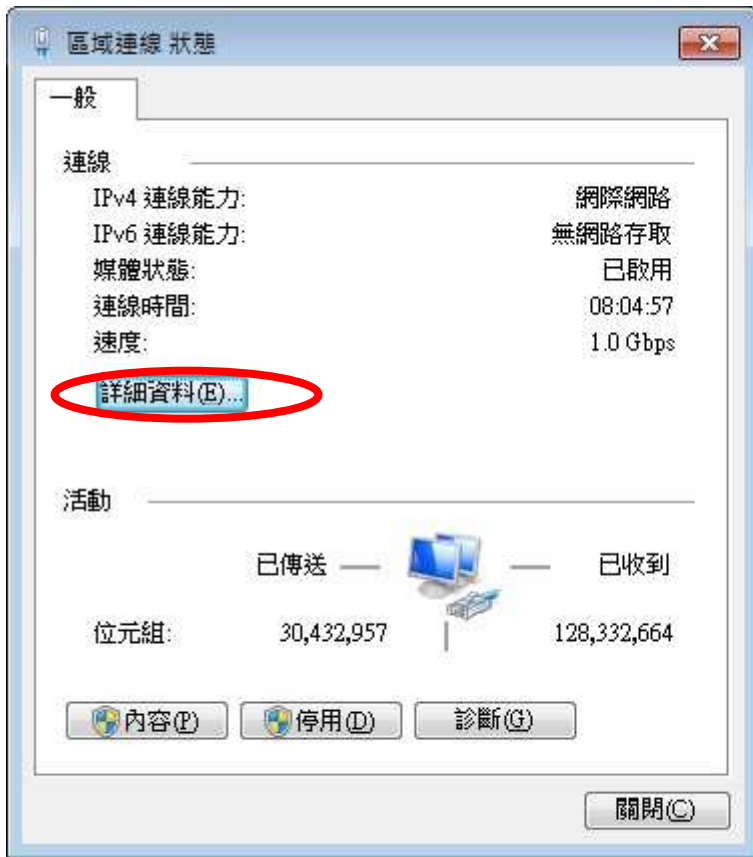
2. 點擊左邊的『變更介面卡設定』功能



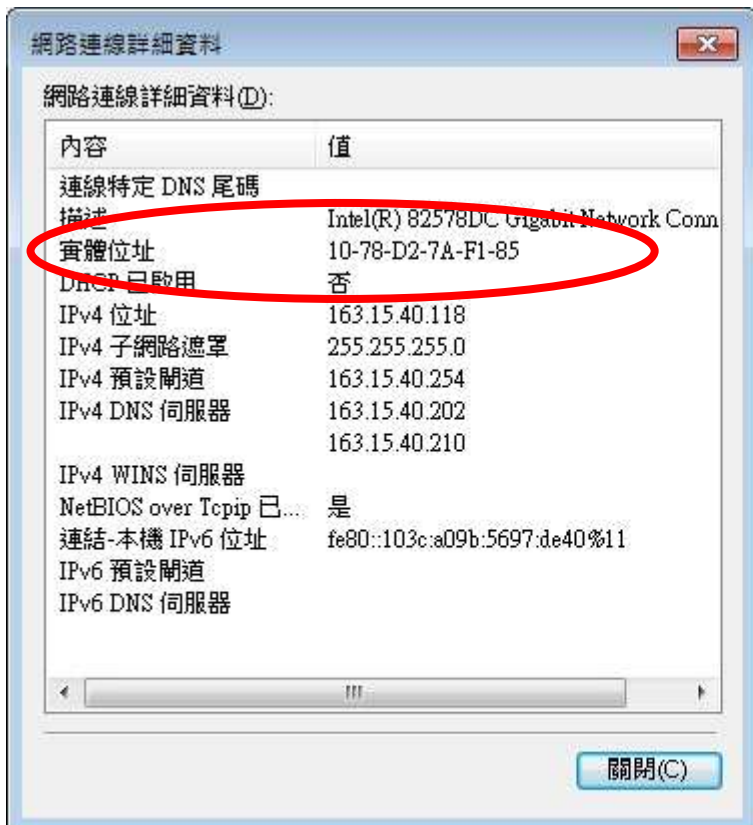
3. 尋找『區域連線』圖示，找到後點選並按滑鼠右鍵，選擇『狀態』功能。



4. 進入狀態後按下『詳細資料』按鈕。



找出實體位址這一行字後面的 12 個英數字（本案例為 10-78-D2-7A-F1-85）並記錄起來



上網登錄所抓取到網路卡編號

5.開啟網頁 → <http://163.15.40.77>

6.進入後輸入個人學號與進入校務行政系統的密碼，並按下『送出』鍵



7.進入系統後請點選『宿網資料維護系統』



8.按下『編輯』鍵



9.並在網路卡號碼那欄內輸入之前記錄的網路卡號,輸入完後按下『更新』鍵,即可完成網卡的登錄



10.最後再按下『登出/離開』鍵 即可 !!

備註: 登錄網路卡編號後須一個工作日設定方能生效