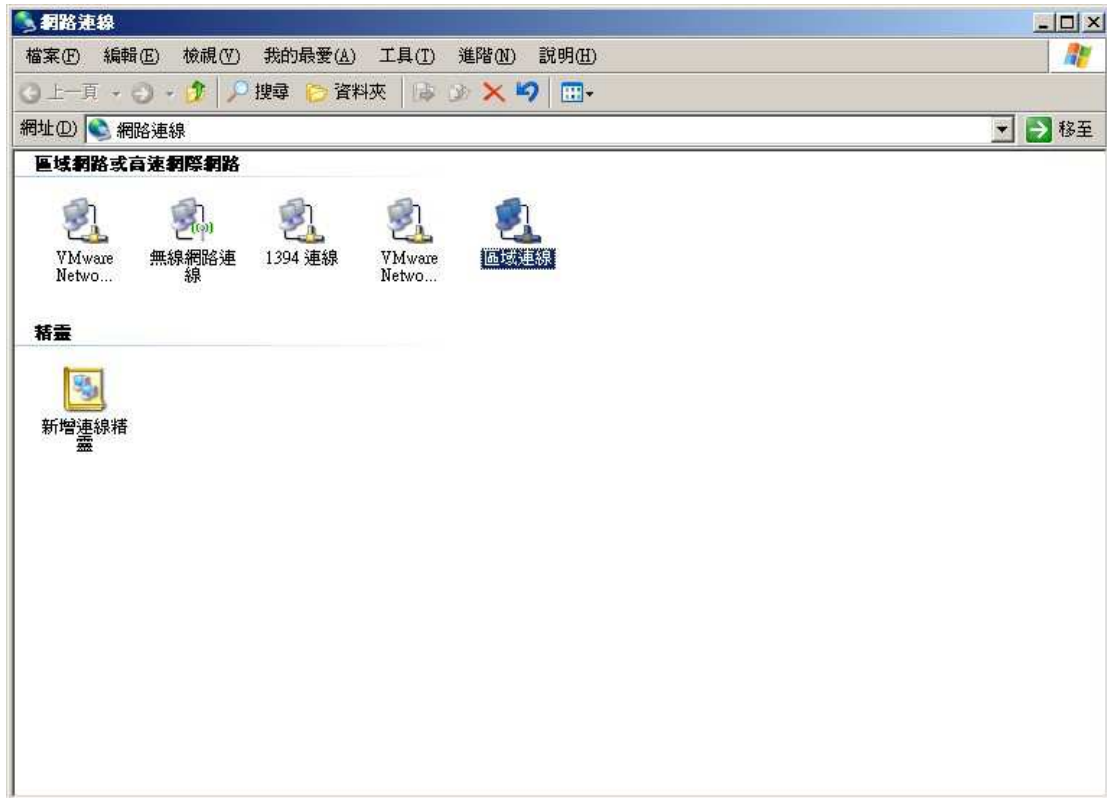


校園網路設定相關說明

首先進入『網路連線』，點選區域網路後按右鍵選內容



進入後選擇『網際網路通訊協定』，並按下內容



點選『使用下列的 IP 位址』依所在各單位的網段輸入該 IP 位址，『子網路遮罩』一律為 255.255.255.0 『預設閘道』為該網段的 254 ，『慣用 DNS 伺服器』一律為 163.15.40.202 ，『備用 DNS 伺服器』一律為 163.15.40.210

