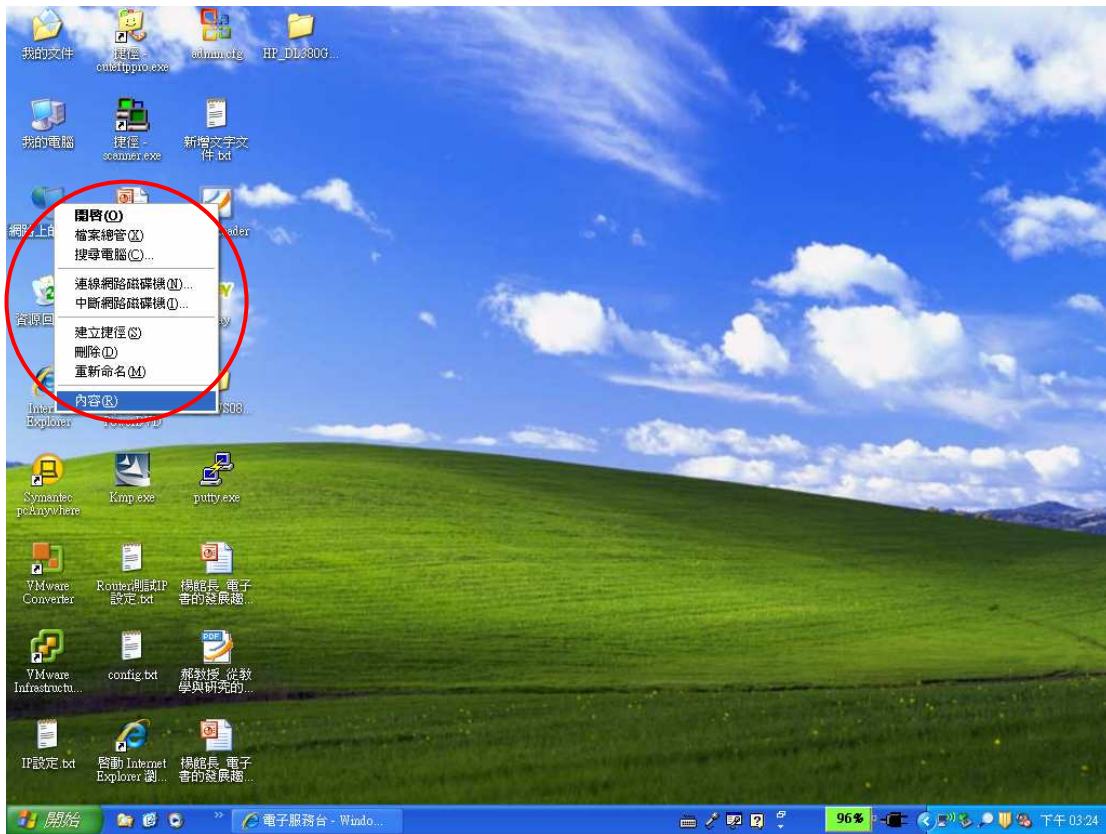
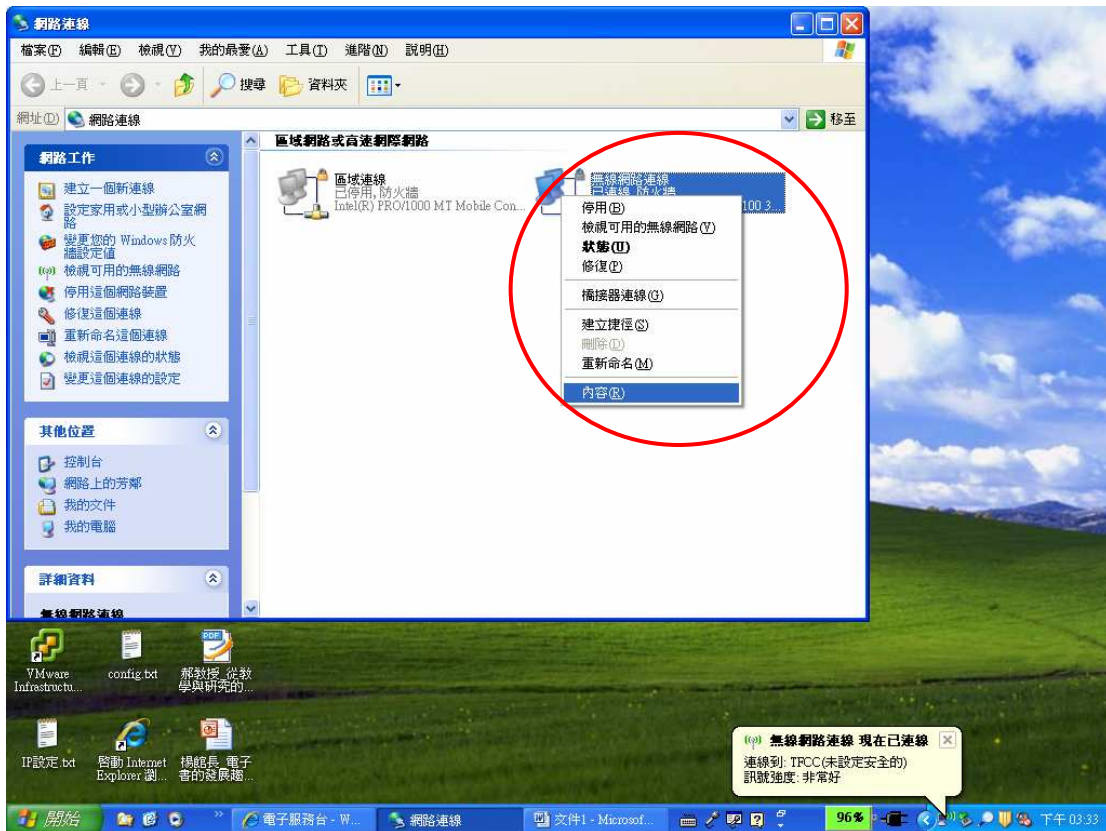


# 無線網路使用步驟(Win XP 版)

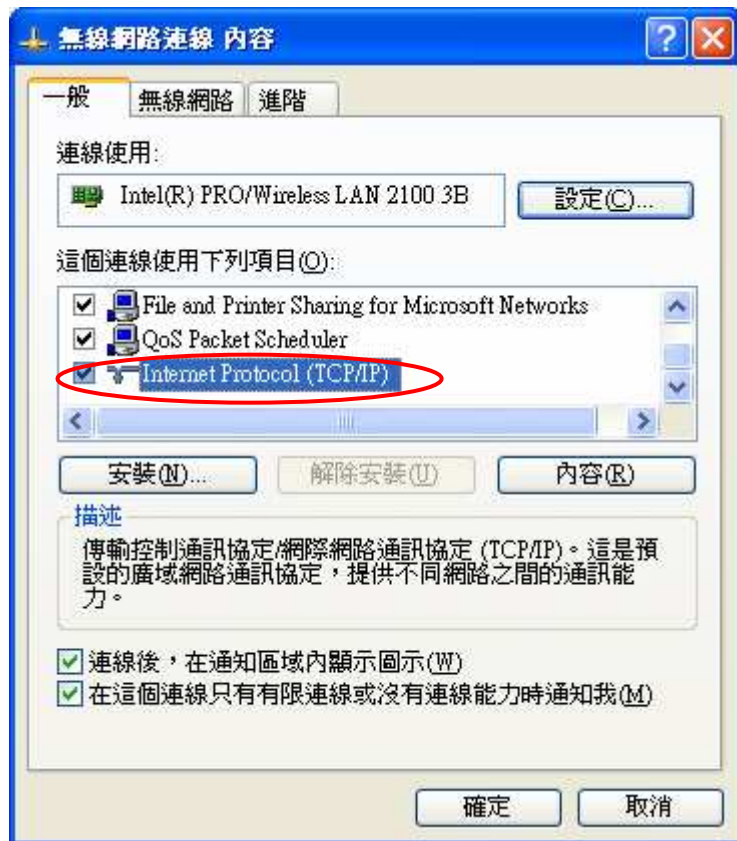
1.滑鼠移動到『網路上的芳鄰』按右鍵選『內容』



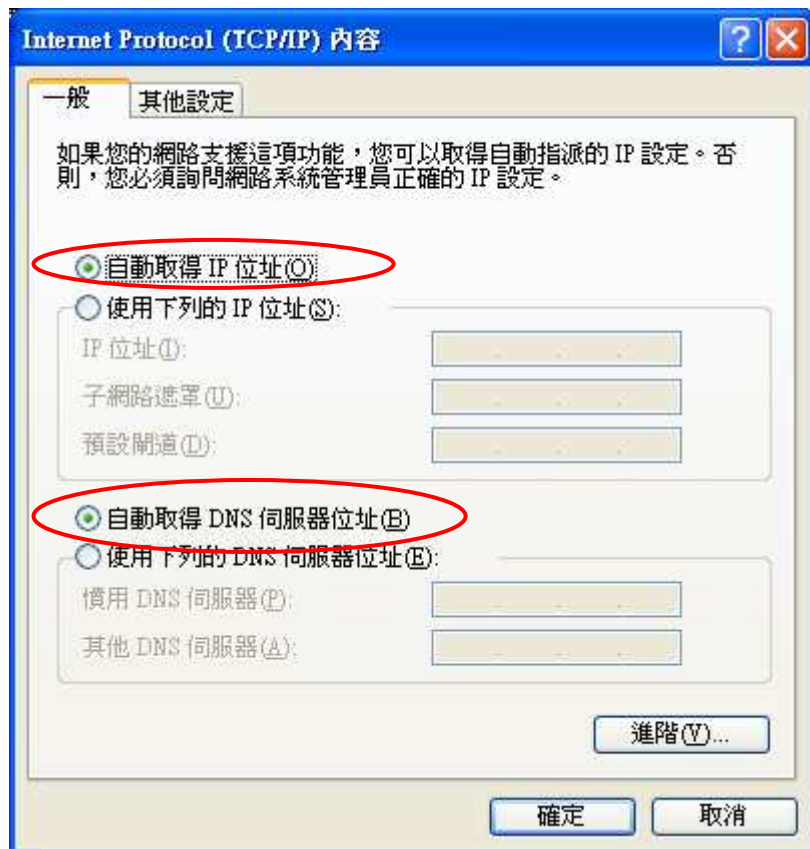
2.找到『無線網路連線』，也是一樣按右鍵選『內容』



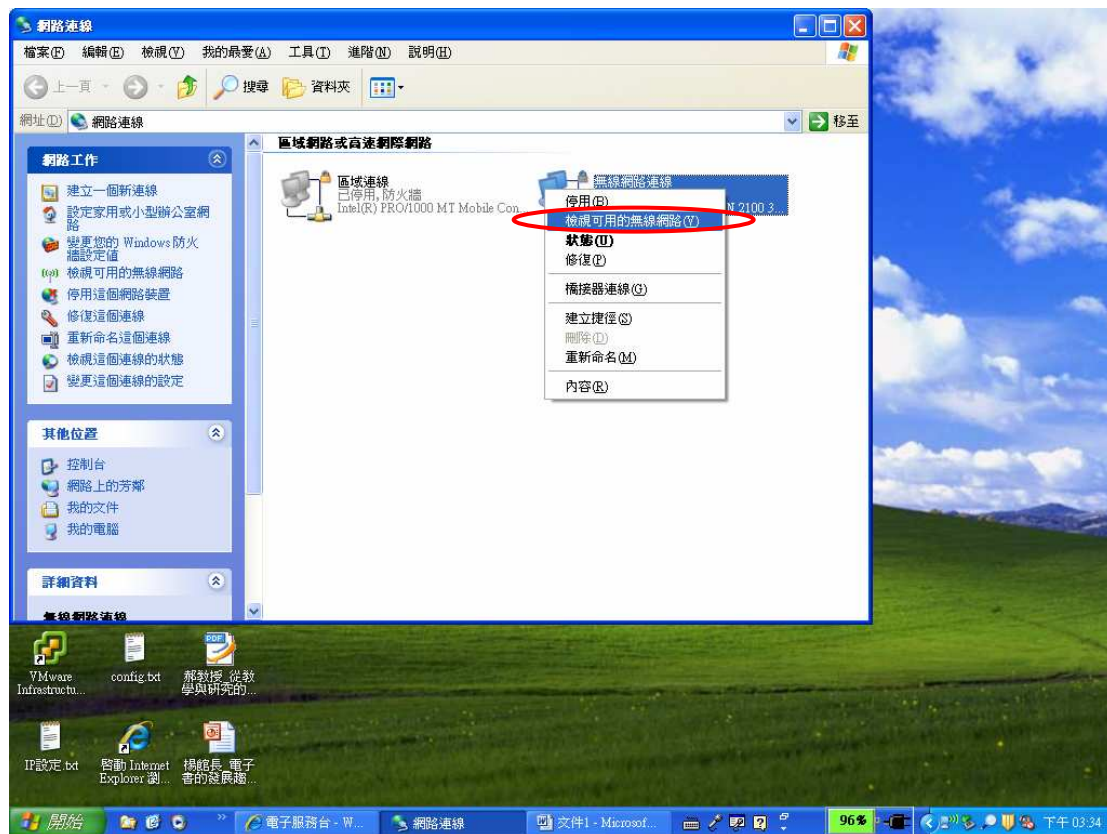
3. 進入無線網路連線的內容後，找到『Internet Protocol(TCP/IP)』並點內容



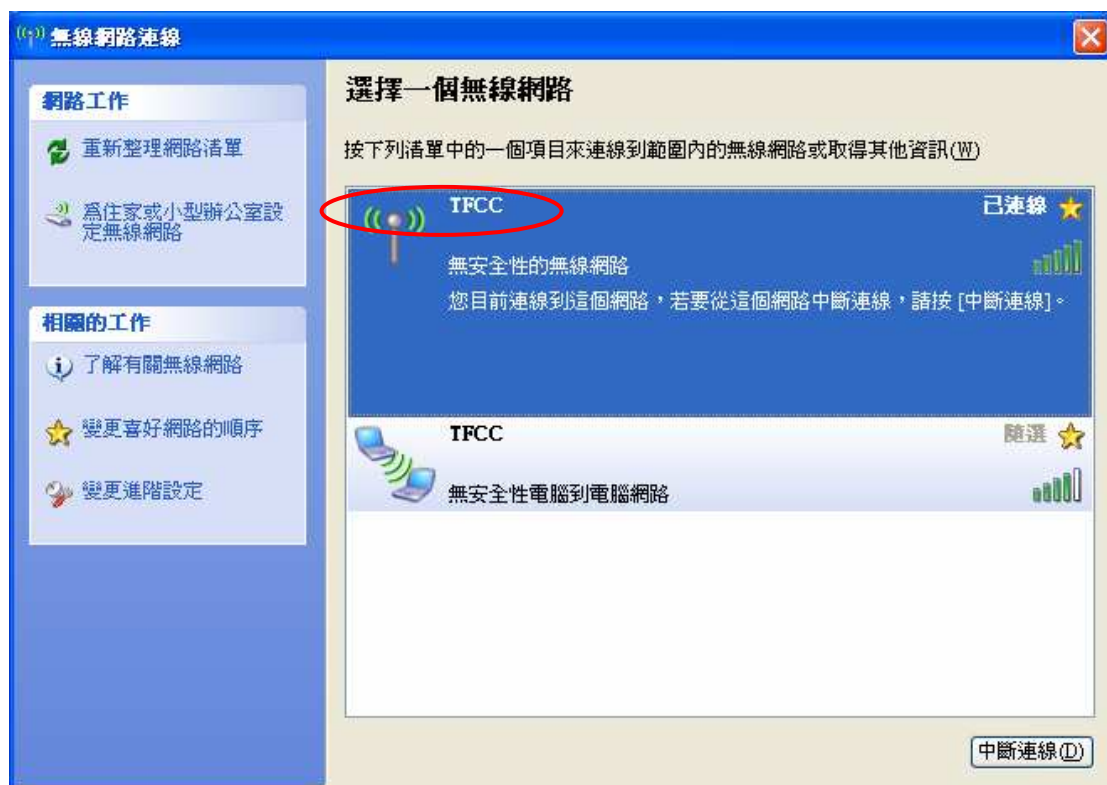
4. 點選『自動取得 IP 位址』與『自動取得 DNS 伺服器位址』後『確定』離開



5. 接著按右鍵選擇『檢視可用的無線網路』

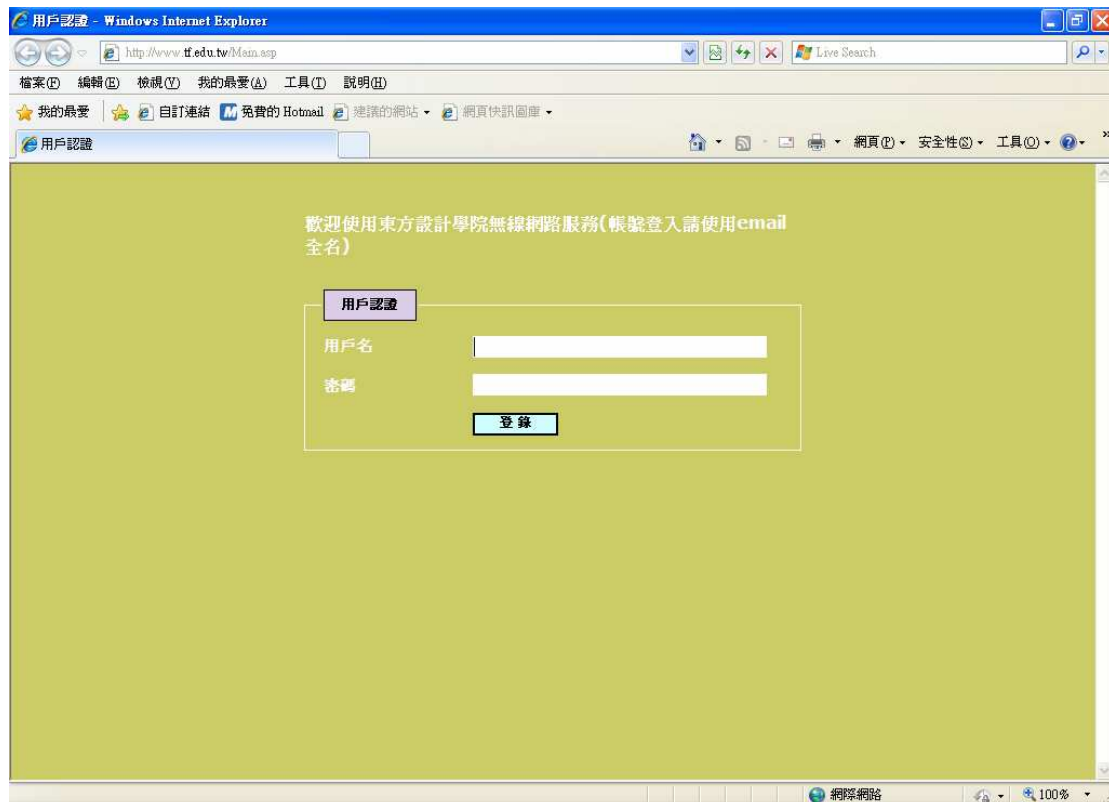


6. 選擇『TFCC』開頭的無線網路來連線

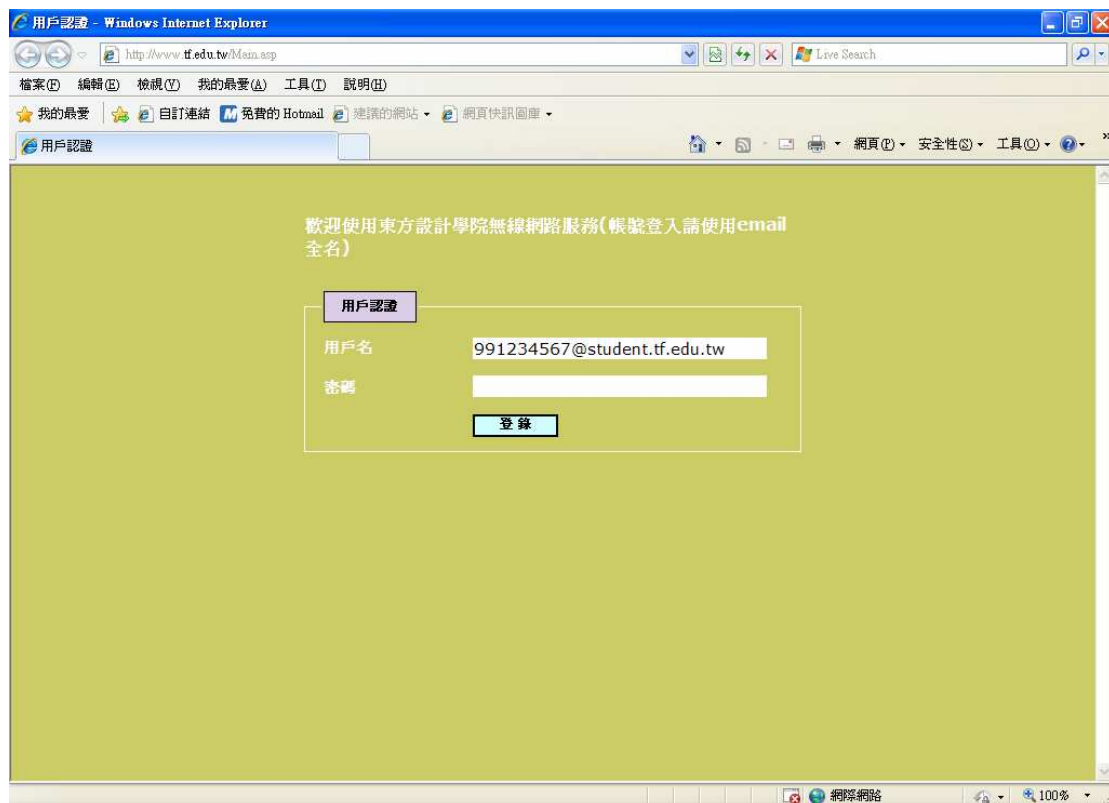




7. 接著打開網頁瀏覽器(例如 IE 或 Firefox)，網頁將會自動轉到無線網路用登錄畫面



8. 用戶名請輸入學校所發的 email 全名(例如，學生為 [學號@student.tf.edu.tw](mailto:學號@student.tf.edu.tw)，教職員為 [個人email名稱@mail.tf.edu.tw](mailto:個人email名稱@mail.tf.edu.tw)，外校人士請用該學校的 email 帳號)



9.按下『登錄』鍵後，顯示如下的認證通過畫面即可開始使用東方的無線網路

